



KT-08DC

Köşe Temizleme Makinası Kontrol Kartı

Genel Uyarılar

- * Besleme gerilimlerini kontrol etmeden cihazı monte etmeyiniz, bağlantı veya bakım yapmadan enerjinin kesik olduğundan emin olunuz.
- * Cihazı yüksek neme veya suya karşı koruyunuz. Ani nem değişimlerinde, su yoğunlaşmasına dikkat ediniz.
- * Cihaz çıkışlarına yük bağlanırken, teknik bilgilerde verilen çıkış akımlarına dikkat ediniz.
- * Arıza durumunda cihazı kesinlikle açmayınız.

Genel Tanımlamalar

- * 8 NPN tranzistör valf çıkışı.
- * 9 kuru kontak dijital giriş; start, stop ve kazıma geri dönüşü, 4 adet bıçak seçimi butonu, 2 adet çalışma modu seçimi anahtarı.
- * 1 zaman göstergesi. Her işlemin süresini geri doğru sayar. Kalan süre görünür.
- * 13 led gösterge ile makinenin valflerinin durumlarını ve bıçak seçimlerinin gösterilmesi.
- * Her bıçak için bir buton. 2 mod seçimi.

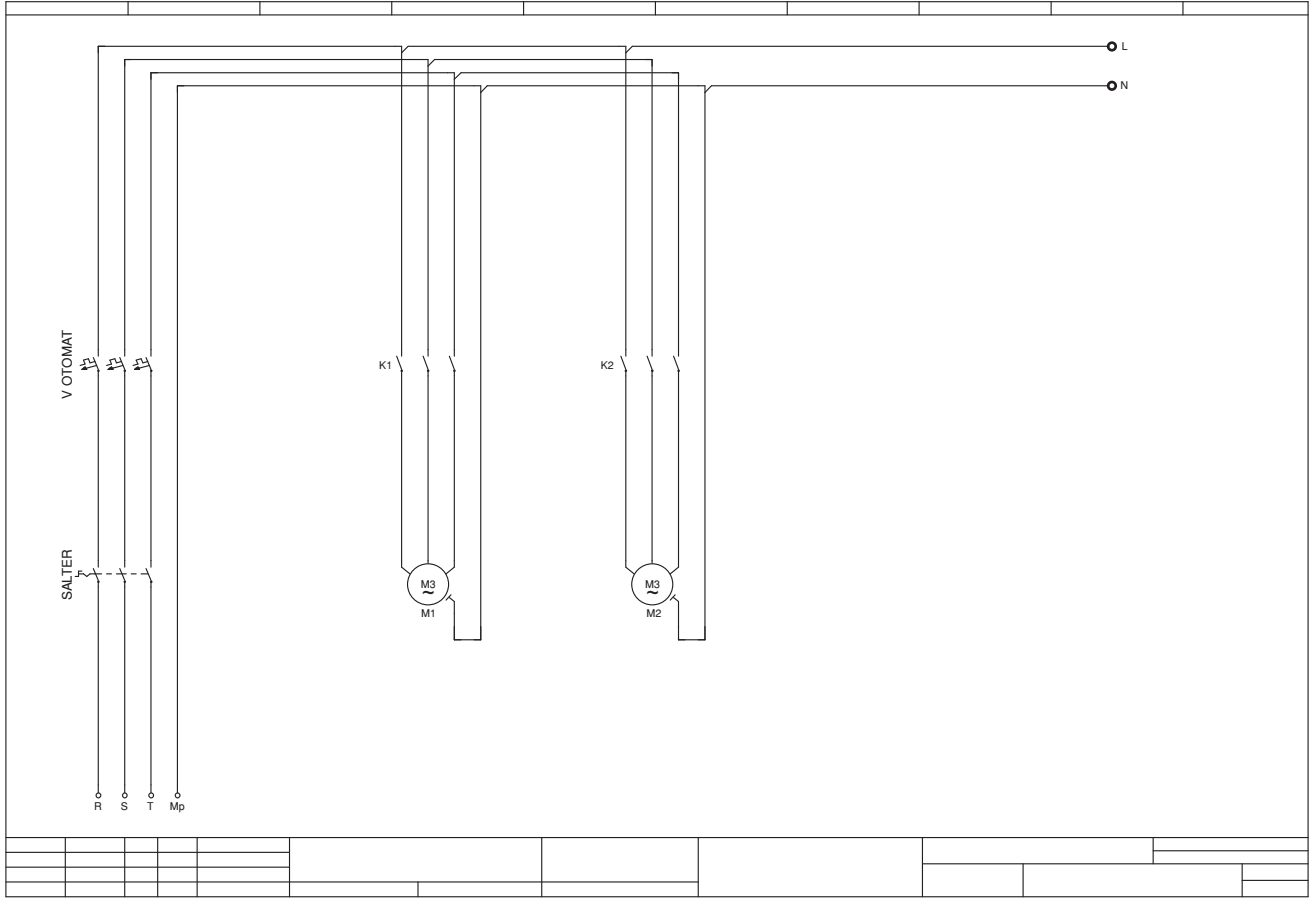
Özellikler

- * Çok kolay kullanım.
- * Sağlam ön panel, sağlam mekanik yapı, kauçuk tuşlar.
- * Okunaklı, anlaşılır göstergeler.
- * Kompak yapı, kolay elektrik bağlantısı.
- * Basit tak/çalıştır yapısı, ayar gerektirmeden çalışabilme özelliği.
- * Makinenin hareketlerini gösteren ledler.
- * Bütün ara zamanları ayarlayabilme özelliği.
- * Çok kolay bıçak seçimi. Her bıçak için bir buton.
- * Farklı renk ve ön tasarım seçenekleri.
- * Firmaya özel ön panel seçenekleri.

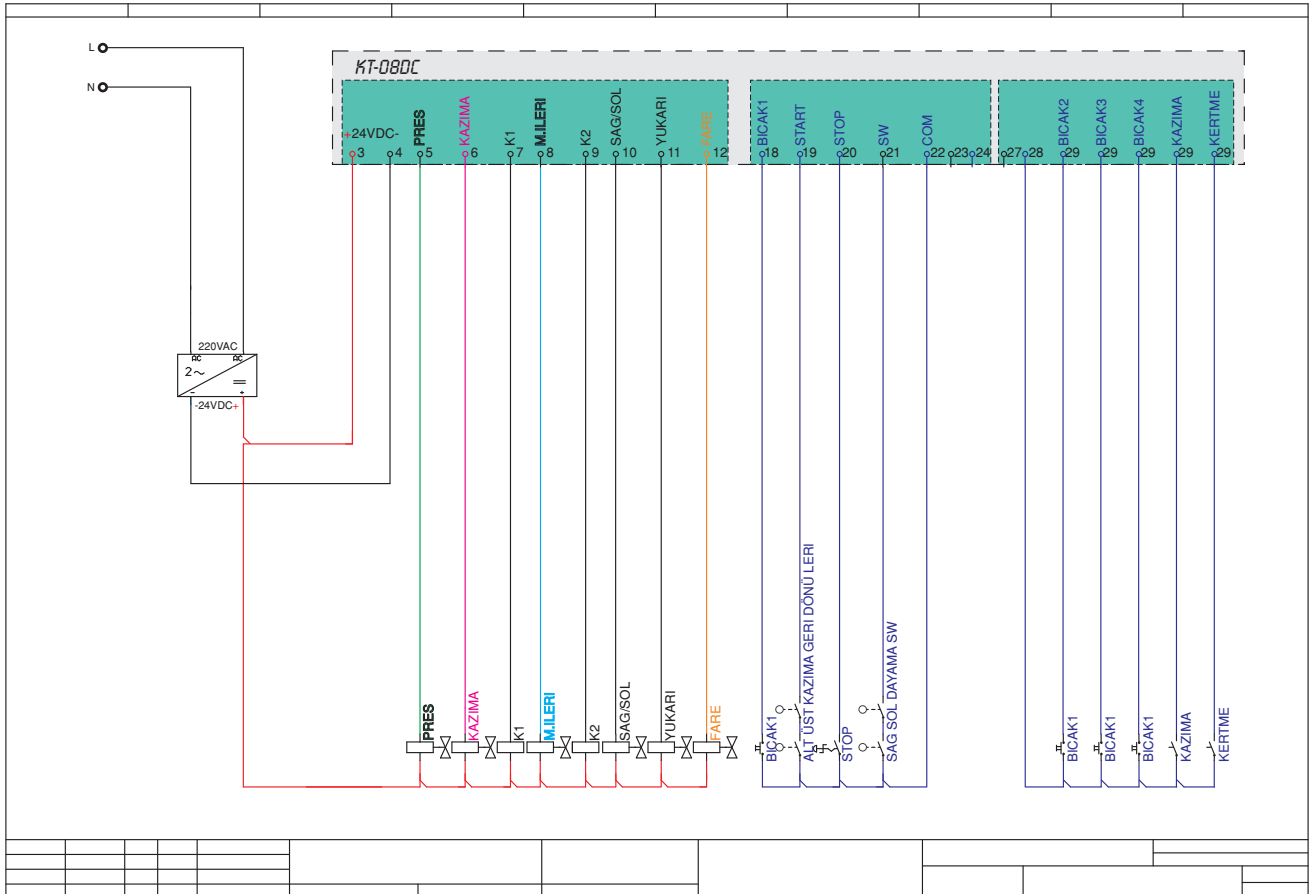
Teknik Özellikler

Elektriksel özellikler	
Besleme gerilimi	24 VDC
Besleme gerilimi aralığı	15 - 36VDC
Güç tüketimi	*0,5A IMax : 1,8A *(valfler Hariç)
Çıkış Tipi / Akımı / Adet	NPN tranzistör / IOut: 0,8A Max. / 8 Adet
Giriş Tipi / Akımı / Adet	Kuru kontak NPN giriş / 5 - 20 mA / 1 start + 1 stop + 1 Switch + 4 bıçak seçimi + 2 çalışma modu
Bıçak Seçimleri	Bıçak seçim butonu ile
İşlem Seçimi	Anahtar ile, Kazıma, kertme ve full her ikisinde aynı anda çalışır.
Çalışma sıcaklığı	0 - 70°C
Ortam nem oranı	%25 ile %85 arası yoğunlaşma olmadan
Fiziksel özellikler	
Boyutlar	E: 75,0 x B: 142,0 x U: 87,0 mm (Klamens bağlantıları olmadan)
Ağırlık	300 gr
Pano açma boyutu	68,0 x 135,0 mm
Mukavva kutu boyutu	105 x 160 x 95 mm
Koli adedi	10 Adet

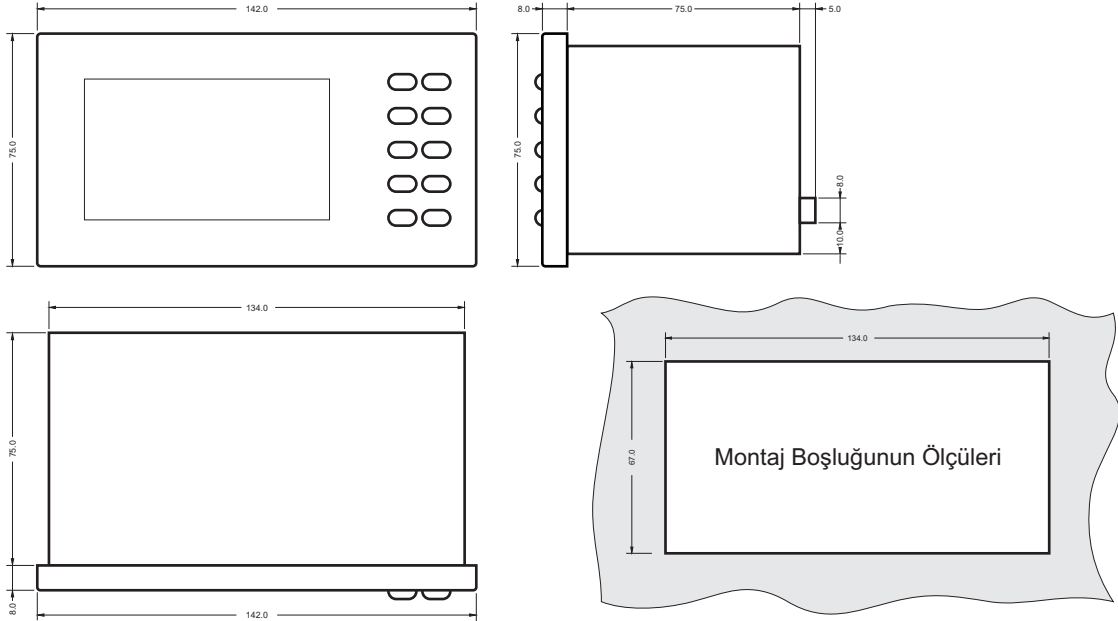
KT-08DC Elektrik Güç Bağlantısı



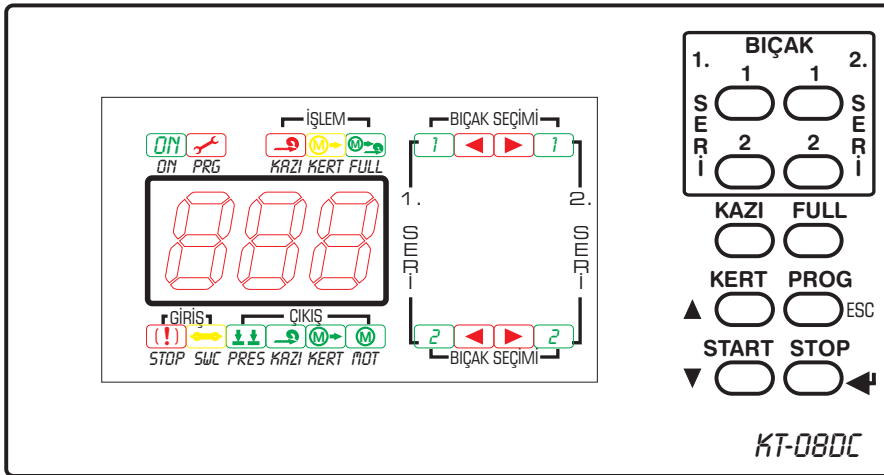
Elektrik Kumada Bağlantısı



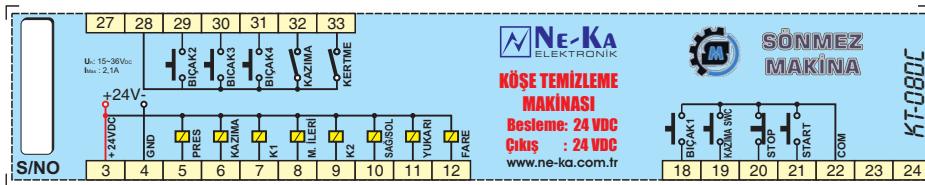
KT-08DC Boyut Ölçüleri



Bıçak Durumuna Göre Panel Seçenekleri



Arka Etiket



KT-08DC Arka etiketi

Makinanın Kullanılması

Bıçak seçimini yapmak: İstenilen Bıçak butonuna basarak Bıçak seçme işlemi yapılır.

İşlem Seçimini yapmak: İşlem seçme anahtarından kazı, kert ve full işlemlerinden istenilen seçilir.

Not: Bıçak seçimi ve işlem seçimi sadece makina stop konumunda iken yapılabilir.

Parametrelerin ayarlanması

- * [PROG] tuşuna basılır. ON ledi söner SET ledi yanar
- * ▲ ▼ tuşları ile şifre girilip ◀ tuşuna basılır.
- * ▲ ▼ tuşları ile parametreler gösterilir.
- * ◀ tuşuna basılırsa seçilen parametre değeri ekrana gelir.
- * ▲ ▼ tuşları ile değer değiştirilir.
- * ◀ tuşuna basılırsa yeni değer kabul edilir. ESC ile eski değer korunur.
- * Parametreler gösterilirken ESC tuşuna basılırsa SET ledi söner ON ledi yanar, normal ekrana dönüşüm sağlanır.

KT-08DC Tuşlar Ve Açıklamaları

	ON	Makinanın normal çalıştığını gösterir
	PRG	Program modunun aktif olduğunu gösterir
	KAZI	Sadece yüzey temizleme modunda çalıştığını gösterir
	KERT	Sadece Kertme işlemi yapılacağını gösterir
	FULL	Kazıma ve kerme yapılacağını gösterir
	STOP	Stop butonu basılı olduğunda uyarı için yanıp söner
	SWC	Kazıma svici basılı
	PRES	Pres çıkışını gösterir
	KAZI	Kazıma çıkışını gösterir
	KERT	Kertme çıkışını gösterir
	MOT	Motor çıkışını gösterir
	1 2 3 4	Bıçakları gösterir
		Seçili olan bıçağı gösterir
	888	Zamanı gösterir. PRG ledi yanarken zamanları ayarlama için kullanılır
1-2-3-4 BİÇAK		Bıçak seçim tuşları
PROG		Program moduna girmek için kullanılır
START		Makinayı çalıştırmak için kullanılır
STOP		Acil bir durumda makinaı durdurmak için kullanılır
KAZI		Sadece 2 bıçaklı modelde kazıma işlemine geçmek için kullanılır
KERT		Sadece 2 bıçaklı modelde kerme işlemine geçmek için kullanılır
FULL		Sadece 2 bıçaklı modelde full işlemine geçmek için kullanılır
▲ ▼		Program modunda menüde gezinmek, değeri değiştirmek için kullanılır
ESC		Program modunda menüden çıkmak, değeri değiştirmemek için kullanılır
←		Program modunda menüyü seçmek, değeri değişikliğini onaylamak için kullanılır

Parametreler Ve Açıklamaları

	Açıklama	Aralık	Değer
SFr	Şifre değeridir. 0 girilirse, parametrelere şifresiz giriş sağlanır, şifre iptal olur.	0.0 - 99.9	0.1
$t-1$	Köşe sviclerine basılınca FARE nin ileri gitmesi için gereken zaman. PRES in bekleme zamanı.	0.1 - 99.9 sn	0.5 sn
$t-2$	PRES in sıkması için gereken zaman. KAZIMA nın bekleme zamanı.	0.1 - 99.9 sn	1.0 sn
$t-3$	KAZIMA nın gitme şüresi. Svicten kurtulunca süre başlar. Bitince kazımalar geri döner. Svica basar.	0.1 - 99.9 sn	4.0 sn
$t-4$	K1 veya K2 devreye girmesi. Motor devrini alması için gereken zaman.	0.1 - 99.9 sn	1.0 sn
$t-5$	Motorun ileri gitme zamanı.	0.1 - 99.9 sn	11.5 sn
$t-6$	Motorun geri gitme başlaması zamanı. bu zaman kadar bekletilip K1 veya K2 kapatılabilir.	0.1 - 99.9 sn	1.5 sn
$t-7$	Motorun durması için gereken zaman. Bu zamandan sonra FARE nin geri dönmesi başlar.	0.1 - 99.9 sn	1.0 sn
$t-8$	FARE nin geri dönme zamanı. PRES in bekleme zamanı.	0.1 - 99.9 sn	1.0 sn
$t-9$	PRES in bırakma zamanı.	0.1 - 99.9 sn	1.0 sn
$t-10$	Stop basılınca emniyet için gereken ara zamanlar.	0.1 - 99.9 sn	1.0 sn
$\sigma P5$	0: NO Stop Çift Motorlu, 1:NC Stop Çift Motorlu, 2: NO Stop Tek Motorlu, 3: NC Stop Tek Motorlu	0.0 - 0.3	0.3
$t-5t$	Fuar modu, makina seçilen bıçak ve modda hareket eder. 16 yazıp enter basınca çalışır. Stop basılınca durur.	0.1 - 99.9	0.0

Zaman Diagramı

